

IL GIARDINO INTELLIGENTE

GREEN MED EXPO & SYMPOSIUM

28-29-30

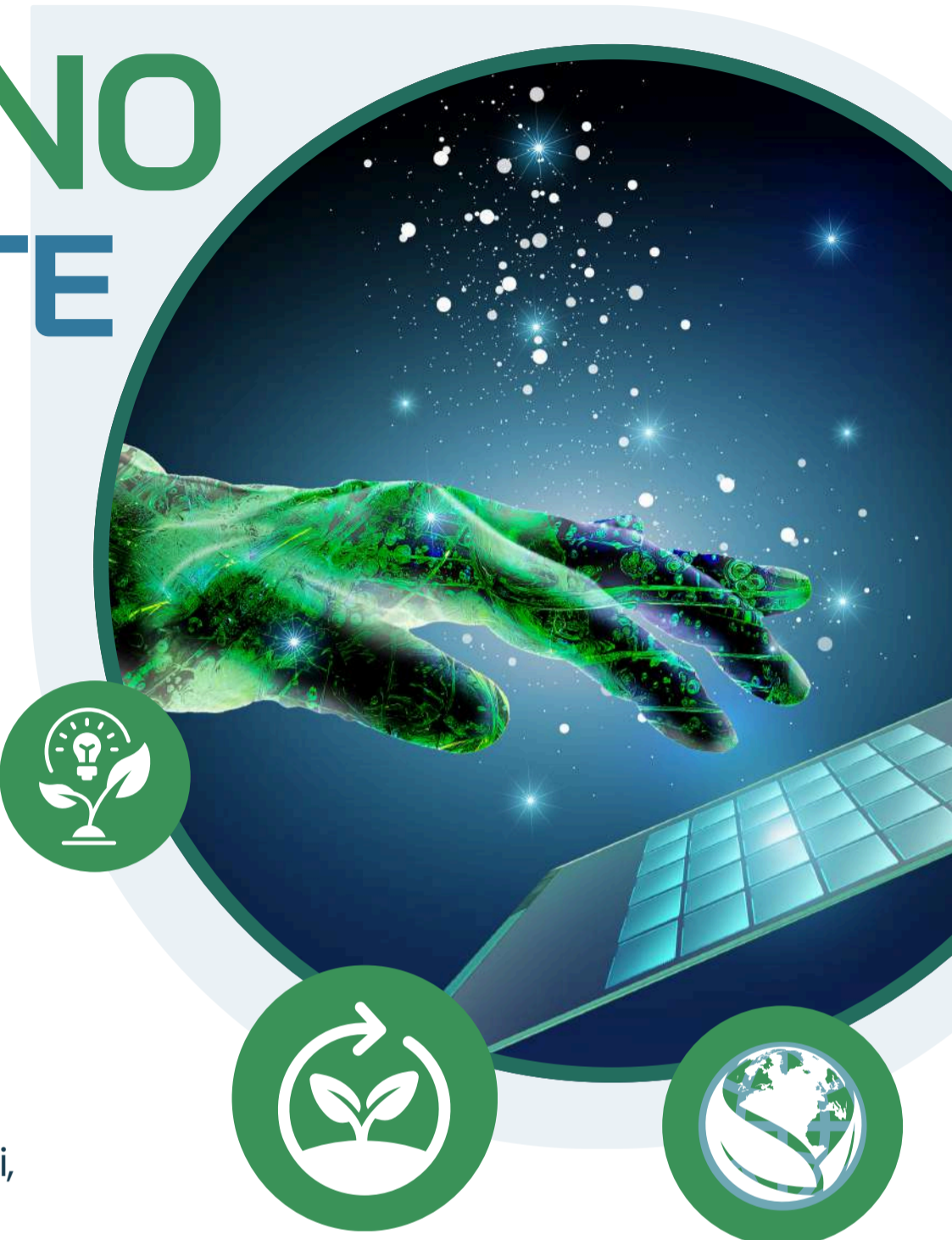
NAPOLI - Mostra d'Oltremare

MAGGIO 25

Viale John Fitzgerald Kennedy, 54

Assoverde partecipa al GreenMed 2025 con l'**ALLESTIMENTO DEL "GIARDINO INTELLIGENTE"**, per rappresentare modalità, soluzioni e tecniche innovative nella progettazione, realizzazione e cura degli spazi verdi in città, anche in riferimento ai contributi sempre più evoluti dell'intelligenza artificiale.

Su questi temi è incentrato il **PROGRAMMA DI WORKSHOP**, dal 28 al 30 maggio, curato da Assoverde ACADEMY in collaborazione con Esperti, Aziende e Professionisti del settore.



In collaborazione con



Con il prezioso supporto delle Aziende e dei Professionisti Assoverde Campania



Vivai Antonio Marrone s.r.l.

Partecipano inoltre:



IL GIARDINO INTELLIGENTE

GREEN MED EXPO & SYMPOSIUM

28-29-30

NAPOLI - Mostra d'Oltremare

MAGGIO 25

Viale John Fitzgerald Kennedy, 54



www.assoverde.it

CALENDARIO WORKSHOP

		MERCOLEDÌ 28 MAGGIO	GIOVEDÌ 29 MAGGIO	VENERDÌ 30 MAGGIO
10,00	10,40		Convegno URBAN CARBON FARMING	STEFANIA PISANTI Segretario nazionale Assoverde Assoverde: chi, come e perchè
10,40	11,20			M. SOLLI, I. FIORENTINO Arch. paesaggisti PROGETTO VERDE Racconti da un Giardino Intelligente
11,20	12,00	STEFANIA PISANTI Segretario nazionale Assoverde Assoverde: chi, come e perchè	CLAUDIO MICILLO Architetto Paesaggista VIVAI ANTONIO MARRONE Verde, patrimonio culturale	M. SOLLI, M. LEONE, G. MASUCCI Aiapp / Università di Napoli Federico II / Batù Srl Dal giardino alla città resiliente
12,00	12,40	MARIO MARZANO Dottore Agronomo PhD EUPHORBIA srl Società benefit Avversità biotiche e cambiamenti climatici	VINCENZO SIANI Formatore Tecnico EMAX Verde Digitale	CRISTIAN COSTA Responsabile Commerciale FUTURA SISTEMI SRL GINVE: strumenti per la cura e la gestione del verde urbano
12,40	13,20	ALESSANDRO ARNOLDI Dott. Agronomo - Studio MAIA Integrazione ESG e Carbon Footprint: strategie concrete per una transizione sostenibile nel Mezzogiorno	CRISTIAN COSTA Responsabile Commerciale FUTURA SISTEMI SRL HYDROS: il PSA, semplice e completo	
15,00	15,40	ADRIANO STINCA Professore Associato di Botanica Sistemica, Agronomo Università della Campania Luigi Vanvitelli GLOBAL GREEN SRL UNIPERSONALE CASCONO Le aree verdi artificiali e la diffusione delle piante aliene	ALBERTO PALOMBA Dott. Agronomo BARRETTA SRL Fitodepurazione e Urban Forest: Natura che depura	LUCA ARDITO Dott. Agronomo GREEN'S SERVICE F.LLI RICCIO Una meccanizzazione del verde sostenibile e moderna
15,40	16,20	CRISTIAN COSTA Responsabile Commerciale FUTURA SISTEMI SRL GINVE: strumenti per la cura e la gestione del verde urbano	ANDREA SANTACROCE Agronomo Arboricoltore Paesaggista BEEAGRO Studio Innovativi sistemi per la tutela degli alberi in ambiente urbano e la tutela del suolo	
16,20	17,00	V. GIOFFRÈ, M. VISONE, M. SOLLI Università di Napoli Dip Architettura Sul giardino intelligente: storia e contemporaneità	STEFANIA PISANTI Segretario nazionale Assoverde Assoverde: chi, come e perchè	